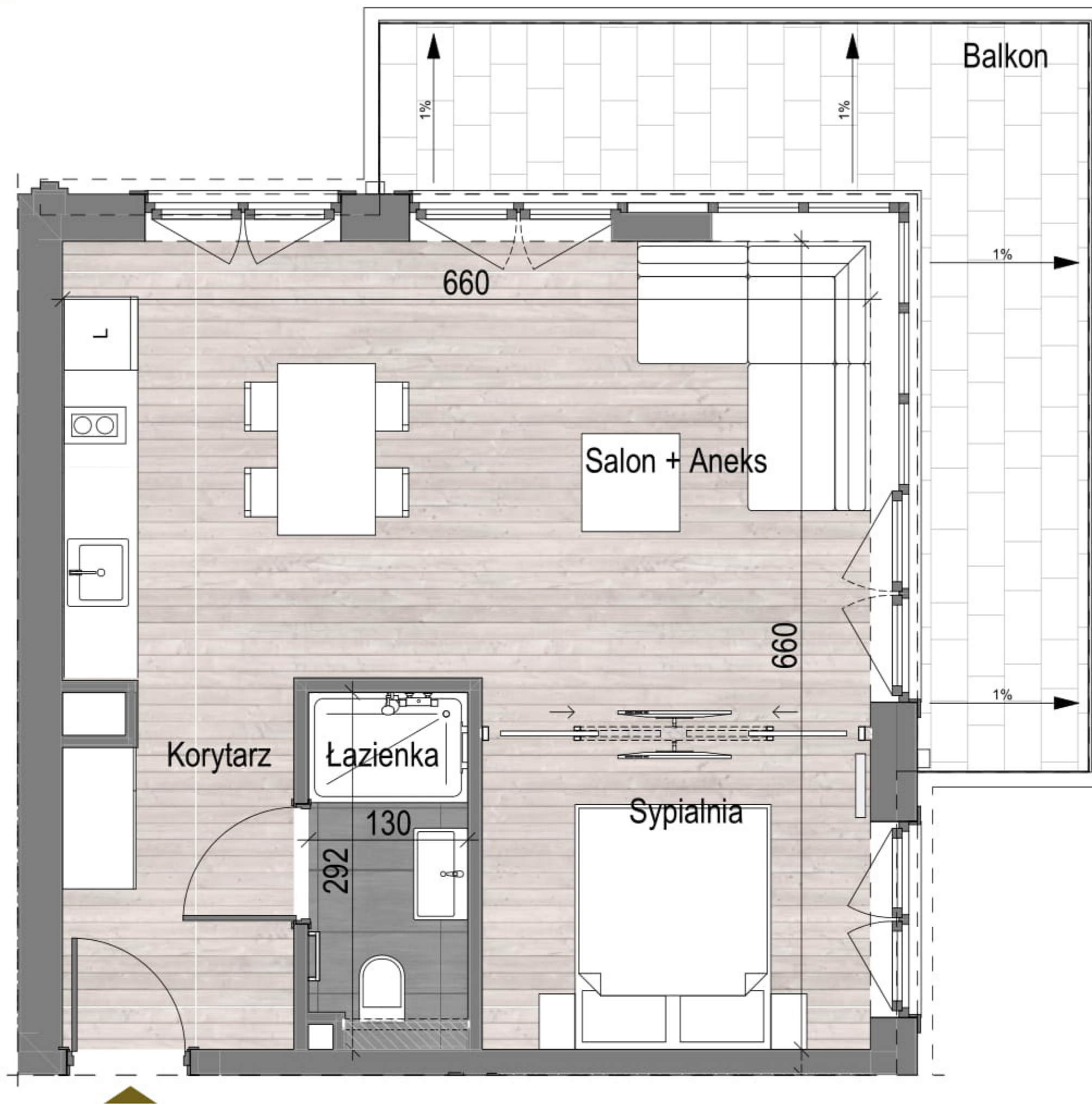


# APARTAMENT 4.10



PIĘTRO 4 APARTAMENT 4.10



SEASIDE GARDEN  
WELLNESS & SPA

ZESTAWIENIE POMIESZCZEŃ: (m<sup>2</sup>)

Korytarz	5,4
Salon + Aneks	24,8
Sypialnia	8,4
Łazienka	3,7

Balkon 14,7

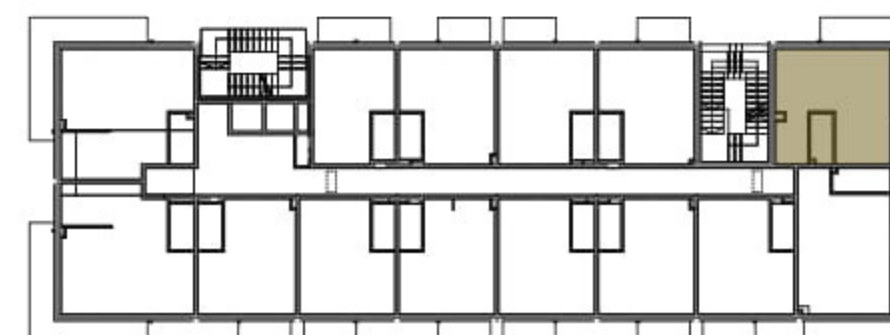
POWIERZCHNIA ŁĄCZNIE: 42,3 m<sup>2</sup>



SEASIDE GARDEN  
WELLNESS & SPA

Przedstawiona oferta ma charakter informacyjny i nie stanowi oferty handlowej w rozumieniu art. 66 § 1 Kodeksu Cywilnego. Przedstawione w treści oferty rysunki, wizualizacje, mapki itp. mają wyłącznie charakter poglądowy i ich ostateczny kształt może ulec zmianie.

**Inwestor:**  
Seaside Apartments  
spółka z ograniczoną odpowiedzialnością sp. k.  
z siedzibą w Warszawie



docelowy pomiar powierzchni zostanie opracowany na podstawie inwentaryzacji powykonawczej