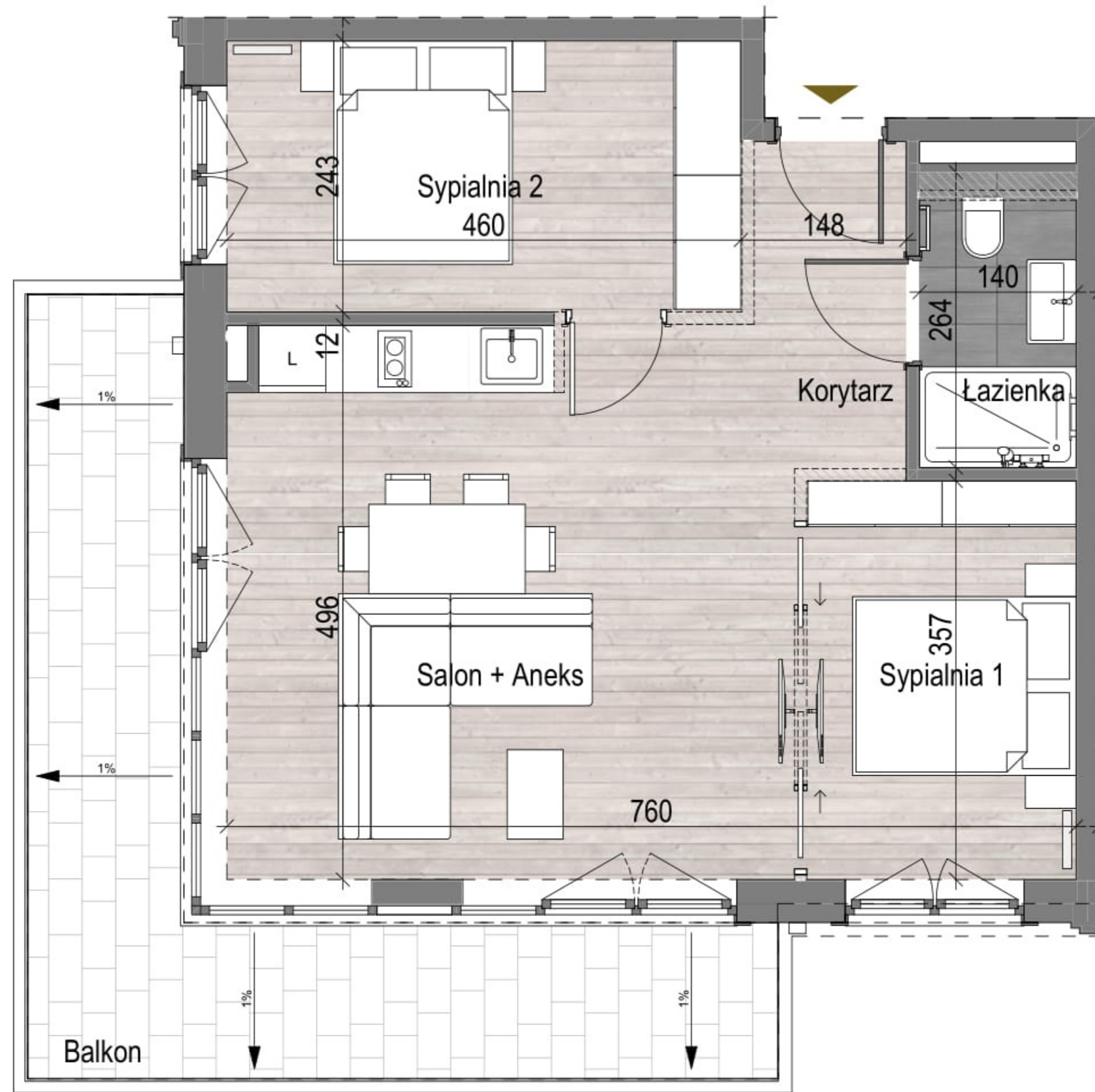


# APARTAMENT 3.02



PIĘTRO 3 APARTAMENT 3.02



SEASIDE GARDEN  
WELLNESS & SPA

ZESTAWIENIE POMIESZCZEŃ:	(m <sup>2</sup> )
Korytarz	4,0
Salon + Aneks	24,5
Sypialnia 1	9,1
Łazienka	3,7
Sypialnia 2	11,6
Balkon	17,3

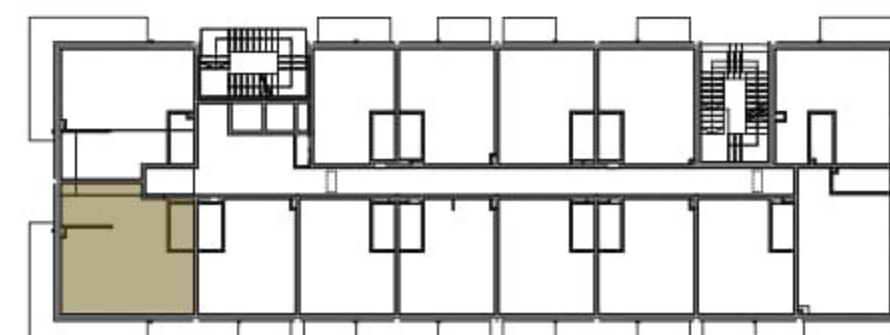
POWIERZCHNIA ŁĄCZNIE: 52,9 m<sup>2</sup>



SEASIDE GARDEN  
WELLNESS & SPA

Przedstawiona oferta ma charakter informacyjny i nie stanowi oferty handlowej w rozumieniu art. 66 § 1 Kodeksu Cywilnego. Przedstawione w treści oferty rysunki, wizualizacje, mapki itp. mają wyłącznie charakter poglądowy i ich ostateczny kształt może ulec zmianie.

**Inwestor:**  
Seaside Apartments  
spółka z ograniczoną odpowiedzialnością sp. k.  
z siedzibą w Warszawie



docelowy pomiar powierzchni zostanie opracowany na podstawie inwentaryzacji powykonawczej