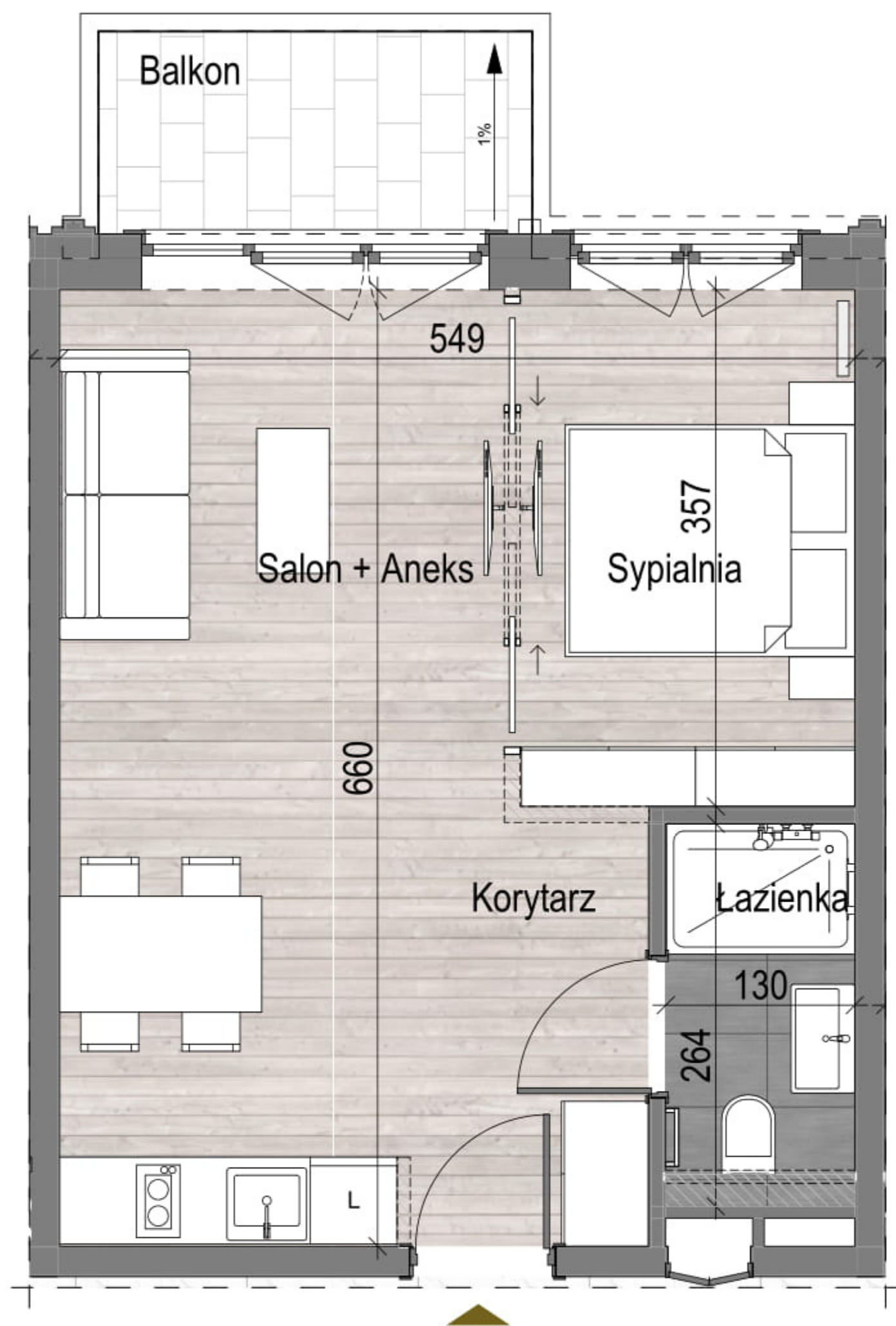


# APARTAMENT 1.12



--- ściany do indywidualnej aranżacji - poza zakresem  
■ ściany działowe projektowane

PIĘTRO 1 APARTAMENT 1.12



SEASIDE GARDEN  
WELLNESS & SPA

ZESTAWIENIE POMIESZCZEŃ:	(m <sup>2</sup> )
Korytarz	4,8
Salon + Aneks	18,4
Sypialnia	8,7
Łazienka	3,4
Balkon	4,2

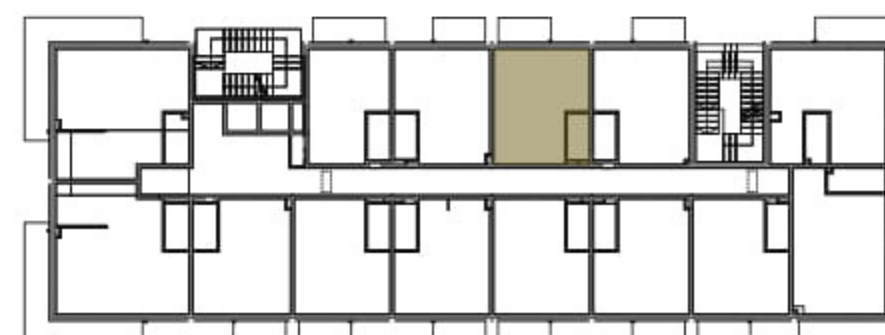
POWIERZCHNIA ŁĄCZNIE: 35,3 m<sup>2</sup>



SEASIDE GARDEN  
WELLNESS & SPA

Przedstawiona oferta ma charakter informacyjny i nie stanowi oferty handlowej w rozumieniu art. 66 § 1 Kodeksu Cywilnego. Przedstawione w treści oferty rysunki, wizualizacje, mapki itp. mają wyłącznie charakter poglądowy i ich ostateczny kształt może ulec zmianie.

**Inwestor:**  
Seaside Apartments  
spółka z ograniczoną odpowiedzialnością sp. k.  
z siedzibą w Warszawie



docelowy pomiar powierzchni zostanie opracowany na podstawie inwentaryzacji powykonawczej